

บทที่ 4

การเปรียบเทียบผลการติดตามตรวจสอบคุณภาพสิ่งแวดล้อม

จากการติดตามตรวจสอบคุณภาพสิ่งแวดล้อม โครงการเหมืองแร่หินดินดานเพื่ออุตสาหกรรมปูนซีเมนต์ คำขอประทานบัตรที่ 123/2539 (เลขประทานบัตร 28665/15781) ของ บริษัท ปูนซีเมนต์เอเชีย จำกัด (มหาชน) โดยทำการตรวจวัดคุณภาพอากาศในบรรยากาศ ระดับเสียงโดยทั่วไป คุณภาพน้ำใต้ดิน และคุณภาพน้ำผิวดิน โดยทำการเปรียบเทียบผลการตรวจวัดระหว่างปี 2564-2566 สามารถสรุปรายละเอียดได้ดังนี้

4.1 เปรียบเทียบผลการตรวจวัดคุณภาพอากาศในบรรยากาศ

การตรวจวัดคุณภาพอากาศในบรรยากาศ จำนวน 4 สถานี ได้แก่ บริเวณวัดบ่อโศรก บ้านหนองตาปอ วัดศิรีวง และวัดถ้ำเต่า เพื่อตรวจวัดหาปริมาณฝุ่นละอองรวม (TSP) ผลการตรวจวัด พบว่า ปริมาณฝุ่นละอองรวม (TSP) มีค่าอยู่ในเกณฑ์มาตรฐานตามประกาศคณะกรรมการสิ่งแวดล้อมแห่งชาติ ฉบับที่ 10 (พ.ศ. 2538) และฉบับที่ 24 (พ.ศ. 2547) เรื่องกำหนดมาตรฐานคุณภาพอากาศในบรรยากาศโดยทั่วไป และเมื่อเปรียบเทียบผลการตรวจวัดในช่วงที่ผ่านมา (ปี 2564-2566) พบว่า ปริมาณมลสารมีแนวโน้มไม่คงที่ โดยมีการเปลี่ยนแปลงขึ้น-ลงเล็กน้อย การเปรียบเทียบผลการตรวจวัดแสดงดังตารางที่ 4.1-1 และกราฟเปรียบเทียบแสดงดังรูปที่ 4.1-1

ตารางที่ 4.1-1 เปรียบเทียบผลการตรวจวัดคุณภาพอากาศในบรรยากาศ ระหว่างปี 2564-2566

อันดับ	ตำแหน่งตรวจวัด	วันที่ ตรวจวัด	ผลการตรวจวัด
			TSP (mg/m ³)
1.	วัดบ่อโศรก	30/04-01/05/64	0.013
		01-02/05/64	0.053
		02-03/05/64	0.045
		14-15/10/64	0.023
		15-16/10/64	0.022
		16-17/10/64	0.015
		22-23/04/65	0.035
		23-24/04/65	0.032
		24-25/04/65	0.034
		20-21/10/65	0.040
		21-22/10/65	0.039
		22-23/10/65	0.031
		21-22/04/66	0.049
		22-23/04/66	0.070
		23-24/04/66	0.088
		28-29/10/66	0.029
		29-30/10/66	0.016
		30-31/10/66	0.047
มาตรฐาน			0.33

มาตรฐาน : ประกาศคณะกรรมการสิ่งแวดล้อมแห่งชาติ ฉบับที่ 10 (พ.ศ. 2538) (ค.ศ. 1995) และฉบับที่ 24 (พ.ศ. 2547) (ค.ศ. 2004)
เรื่องกำหนดมาตรฐานคุณภาพอากาศในบรรยากาศโดยทั่วไป

ตารางที่ 4.1-1 (ต่อ) เปรียบเทียบผลการตรวจวัดคุณภาพอากาศในบรรยากาศ ระหว่างปี 2564-2566

อันดับ	ตำแหน่งตรวจวัด	วันที่ ตรวจวัด	ผลการตรวจวัด
			TSP (mg/m ³)
2.	บ้านหนองตาปอ	30/04-01/05/64	0.046
		01-02/05/64	0.042
		02-03/05/64	0.028
		14-15/10/64	0.014
		15-16/10/64	0.015
		16-17/10/64	0.009
		22-23/04/65	0.033
		23-24/04/65	0.038
		24-25/04/65	0.047
		20-21/10/65	0.052
		21-22/10/65	0.048
		22-23/10/65	0.051
		21-22/04/66	0.059
		22-23/04/66	0.050
		23-24/04/66	0.067
		28-29/10/66	0.028
		29-30/10/66	0.029
		30-31/10/66	0.029
มาตรฐาน			0.33

มาตรฐาน : ประกาศคณะกรรมการสิ่งแวดล้อมแห่งชาติ ฉบับที่ 10 (พ.ศ. 2538) (ค.ศ. 1995) และฉบับที่ 24 (พ.ศ. 2547) (ค.ศ. 2004)
เรื่องกำหนดมาตรฐานคุณภาพอากาศในบรรยากาศโดยทั่วไป

ตารางที่ 4.1-1 (ต่อ) เปรียบเทียบผลการตรวจวัดคุณภาพอากาศในบรรยากาศ ระหว่างปี 2564-2566

อันดับ	ตำแหน่งตรวจวัด	วันที่ ตรวจวัด	ผลการตรวจวัด
			TSP (mg/m ³)
3.	วัดศรีวัง	30/04-01/05/64	0.018
		01-02/05/64	0.029
		02-03/05/64	0.029
		14-15/10/64	0.021
		15-16/10/64	0.025
		16-17/10/64	0.023
		22-23/04/65	0.051
		23-24/04/65	0.045
		24-25/04/65	0.054
		20-21/10/65	0.043
		21-22/10/65	0.028
		22-23/10/65	0.021
		21-22/04/66	0.098
		22-23/04/66	0.160
		23-24/04/66	0.067
		28-29/10/66	0.027
		29-30/10/66	0.018
		30-31/10/66	0.030
มาตรฐาน			0.33

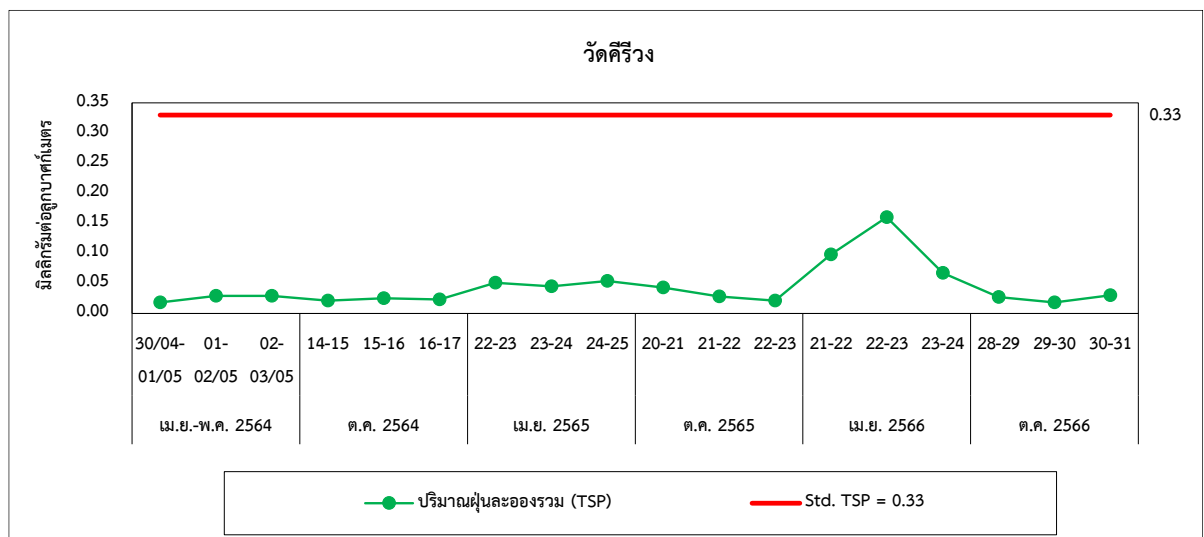
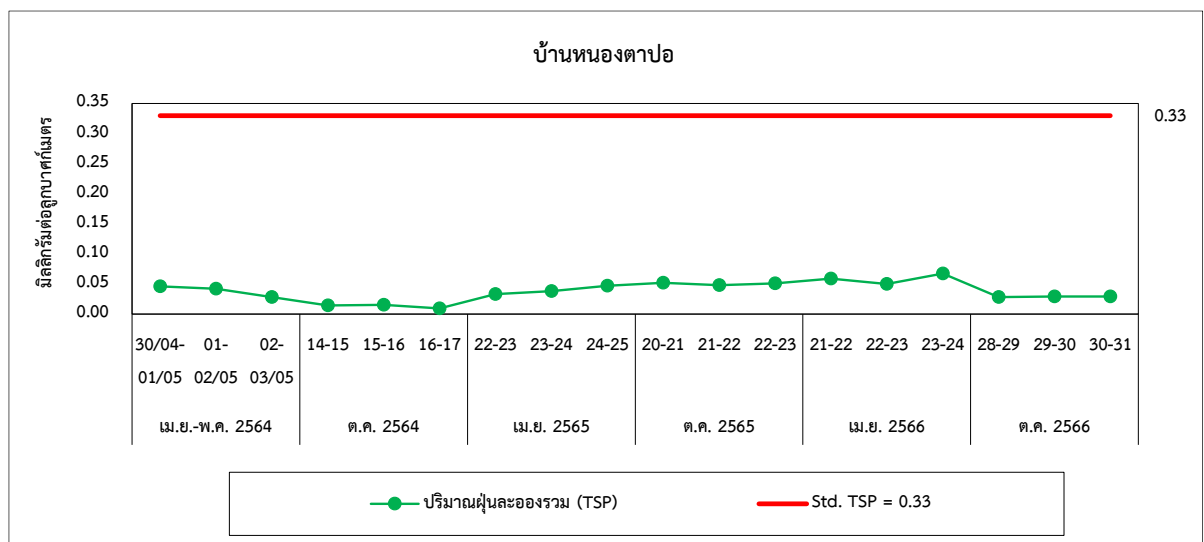
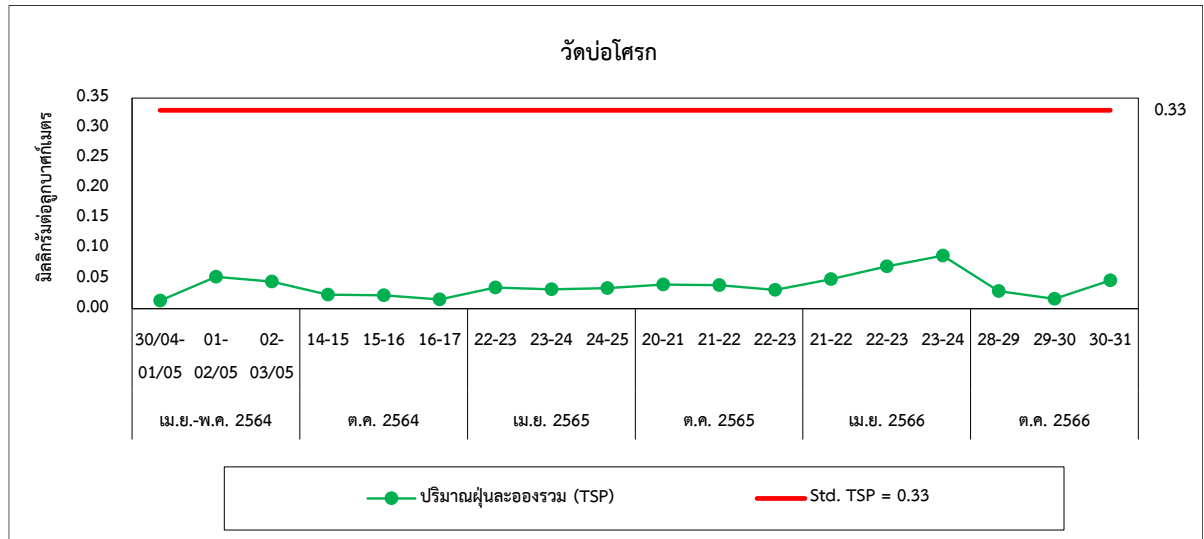
มาตรฐาน : ประกาศคณะกรรมการสิ่งแวดล้อมแห่งชาติ ฉบับที่ 10 (พ.ศ. 2538) (ค.ศ. 1995) และฉบับที่ 24 (พ.ศ. 2547) (ค.ศ. 2004)
เรื่องกำหนดมาตรฐานคุณภาพอากาศในบรรยากาศโดยทั่วไป

ตารางที่ 4.1-1 (ต่อ) เปรียบเทียบผลการตรวจวัดคุณภาพอากาศในบรรยากาศ ระหว่างปี 2564-2566

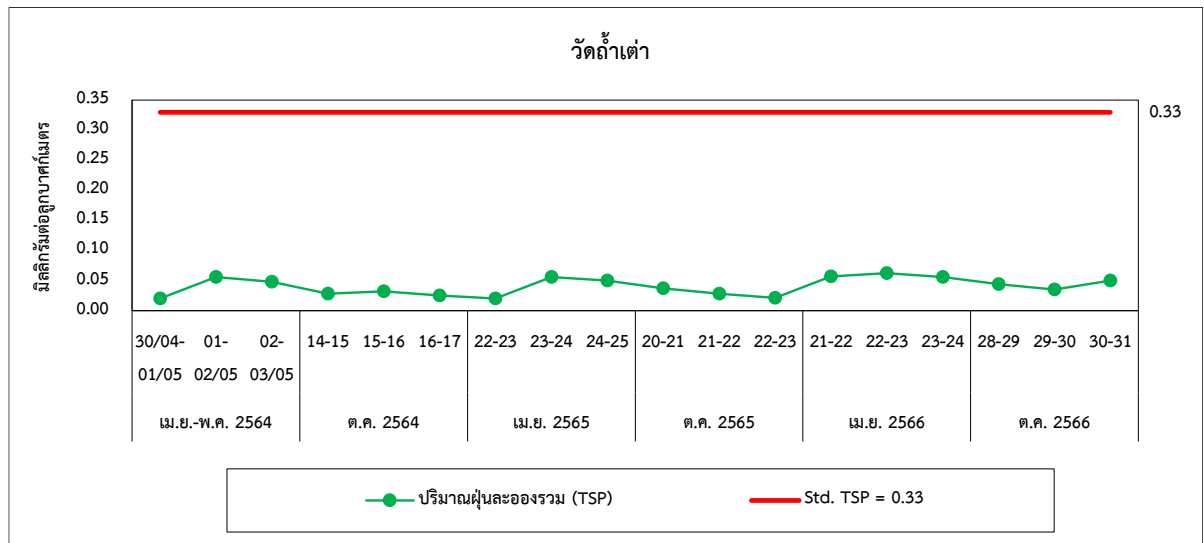
อันดับ	ตำแหน่งตรวจวัด	วันที่ ตรวจวัด	ผลการตรวจวัด
			TSP (mg/m ³)
4.	วัดถ้ำเต่า	30/04-01/05/64	0.020
		01-02/05/64	0.056
		02-03/05/64	0.048
		14-15/10/64	0.028
		15-16/10/64	0.032
		16-17/10/64	0.025
		22-23/04/65	0.020
		23-24/04/65	0.056
		24-25/04/65	0.050
		20-21/10/65	0.037
		21-22/10/65	0.028
		22-23/10/65	0.021
		21-22/04/66	0.057
		22-23/04/66	0.062
		23-24/04/66	0.056
		28-29/10/66	0.044
		29-30/10/66	0.035
		30-31/10/66	0.050
มาตรฐาน			0.33

มาตรฐาน : ประกาศคณะกรรมการสิ่งแวดล้อมแห่งชาติ ฉบับที่ 10 (พ.ศ. 2538) (ค.ศ. 1995) และฉบับที่ 24 (พ.ศ. 2547) (ค.ศ. 2004)
เรื่องกำหนดมาตรฐานคุณภาพอากาศในบรรยากาศโดยทั่วไป

รูปที่ 4.1-1 กราฟเปรียบเทียบผลการตรวจวัดคุณภาพอากาศในบรรยากาศ ระหว่างปี 2564-2566



รูปที่ 4.1-1 (ต่อ) กราฟเปรียบเทียบผลการตรวจวัดคุณภาพอากาศในบรรยากาศ ระหว่างปี 2564-2566



4.2 เปรียบเทียบผลการตรวจวัดระดับเสียงโดยทั่วไป

จากการตรวจวัดระดับเสียงโดยทั่วไป และระดับเสียงสูงสุด (Lmax) จำนวน 4 สถานี ได้แก่ บริเวณ วัดบ่อโศรก บ้านหนองตาปอ วัดศิรีวง และวัดถ้ำเต่า ผลการตรวจวัด พบว่า มีค่าอยู่ในเกณฑ์มาตรฐานตาม ประกาศคณะกรรมการสิ่งแวดล้อมแห่งชาติ ฉบับที่ 15 (พ.ศ. 2540) เรื่องกำหนดมาตรฐานระดับเสียงโดยทั่วไป และประกาศกระทรวงอุตสาหกรรม เรื่องกำหนดค่าระดับเสียงรบกวนและระดับเสียงที่เกิดจากการประกอบกิจการโรงงาน (พ.ศ. 2548) และเมื่อเปรียบเทียบผลการตรวจวัดในช่วงที่ผ่านมา (ปี 2564-2566) พบว่า ระดับเสียงโดยทั่วไปมีแนวโน้มไม่คงที่ โดยมีการเปลี่ยนแปลงขึ้น-ลง การเปรียบเทียบผลการตรวจวัดแสดงดัง ตารางที่ 4.2-1 และกราฟเปรียบเทียบแสดงดังรูปที่ 4.2-1

ตารางที่ 4.2-1 เปรียบเทียบผลการตรวจวัดระดับเสียงโดยทั่วไป ระหว่างปี 2564-2566

อันดับ	ตำแหน่งตรวจวัด	วันที่ตรวจวัด	ผลการตรวจวัด (dB(A))	
			Leq 24 hr	Lmax
1.	วัดบ่อโศรก	30/04-01/05/64	54.2	85.4
		01-02/05/64	52.5	80.0
		02-03/05/64	51.2	88.5
		14-15/10/64	49.7	90.2
		15-16/10/64	54.7	91.2
		16-17/10/64	53.6	89.8
		22-23/04/65	55.0	92.6
		23-24/04/65	53.0	91.4
		24-25/04/65	52.7	93.4
		20-21/10/65	51.8	77.1
		21-22/10/65	49.3	77.3
		22-23/10/65	51.7	78.9
		21-22/04/66	51.3	84.6
		22-23/04/66	52.6	85.7
		23-24/04/66	51.5	87.7
		28-29/10/66	51.3	90.4
		29-30/10/66	57.1	91.4
		30-31/10/66	53.0	90.0
มาตรฐาน ⁽¹⁾⁽²⁾			70	115

มาตรฐาน : ⁽¹⁾ ประกาศคณะกรรมการสิ่งแวดล้อมแห่งชาติ ฉบับที่ 15 (พ.ศ. 2540) (ค.ศ. 1997) เรื่องกำหนดมาตรฐานระดับเสียงโดยทั่วไป

⁽²⁾ ประกาศกระทรวงอุตสาหกรรม เรื่องกำหนดค่าระดับเสียงรบกวนและระดับเสียงที่เกิดจากการประกอบกิจการโรงงาน พ.ศ. 2548 (ค.ศ. 2005)

ตารางที่ 4.2-1 (ต่อ) เปรียบเทียบผลการตรวจวัดระดับเสียงโดยทั่วไป ระหว่างปี 2564-2566

อันดับ	ตำแหน่งตรวจวัด	วันที่ตรวจวัด	ผลการตรวจวัด (dB(A))	
			Leq 24 hr	Lmax
2.	บ้านหนองตาปอ	30/04-01/05/64	55.9	89.7
		01-02/05/64	51.8	82.4
		02-03/05/64	56.9	99.7
		14-15/10/64	49.8	78.3
		15-16/10/64	53.6	88.3
		16-17/10/64	50.0	83.1
		22-23/04/65	53.8	81.3
		23-24/04/65	55.6	82.5
		24-25/04/65	56.9	86.0
		20-21/10/65	52.8	77.1
		21-22/10/65	54.3	69.7
		22-23/10/65	50.6	76.2
		21-22/04/66	47.2	74.6
		22-23/04/66	49.2	81.4
		23-24/04/66	50.3	88.7
		28-29/10/66	51.1	88.4
		29-30/10/66	53.1	86.3
		30-31/10/66	50.1	83.2
มาตรฐาน ⁽¹⁾⁽²⁾			70	115

มาตรฐาน : ⁽¹⁾ ประกาศคณะกรรมการสิ่งแวดล้อมแห่งชาติ ฉบับที่ 15 (พ.ศ. 2540) (ค.ศ. 1997) เรื่องกำหนดมาตรฐานระดับเสียงโดยทั่วไป

⁽²⁾ ประกาศกระทรวงอุตสาหกรรม เรื่องกำหนดค่าระดับเสียงรบกวนและระดับเสียงที่เกิดจากการประกอบกิจการโรงงาน พ.ศ. 2548 (ค.ศ. 2005)

ตารางที่ 4.2-1 (ต่อ) เปรียบเทียบผลการตรวจวัดระดับเสียงโดยทั่วไป ระหว่างปี 2564-2566

อันดับ	ตำแหน่งตรวจวัด	วันที่ตรวจวัด	ผลการตรวจวัด (dB(A))	
			Leq 24 hr	Lmax
3.	วัดคีรีวง	30/04-01/05/64	64.0	86.5
		01-02/05/64	62.1	90.0
		02-03/05/64	60.8	99.9
		14-15/10/64	57.6	88.3
		15-16/10/64	57.7	91.6
		16-17/10/64	57.5	88.3
		22-23/04/65	54.1	79.4
		23-24/04/65	55.7	77.0
		24-25/04/65	54.3	79.2
		20-21/10/65	51.6	69.9
		21-22/10/65	52.0	69.7
		22-23/10/65	52.1	69.9
		21-22/04/66	50.8	76.7
		22-23/04/66	49.6	74.6
		23-24/04/66	48.8	78.6
		28-29/10/66	57.7	91.5
		29-30/10/66	57.4	90.4
		30-31/10/66	57.4	88.2
มาตรฐาน ⁽¹⁾⁽²⁾			70	115

มาตรฐาน : ⁽¹⁾ ประกาศคณะกรรมการสิ่งแวดล้อมแห่งชาติ ฉบับที่ 15 (พ.ศ. 2540) (ค.ศ. 1997) เรื่องกำหนดมาตรฐานระดับเสียงโดยทั่วไป

⁽²⁾ ประกาศกระทรวงอุตสาหกรรม เรื่องกำหนดค่าระดับเสียงรบกวนและระดับเสียงที่เกิดจากการประกอบกิจการโรงงาน พ.ศ. 2548 (ค.ศ. 2005)

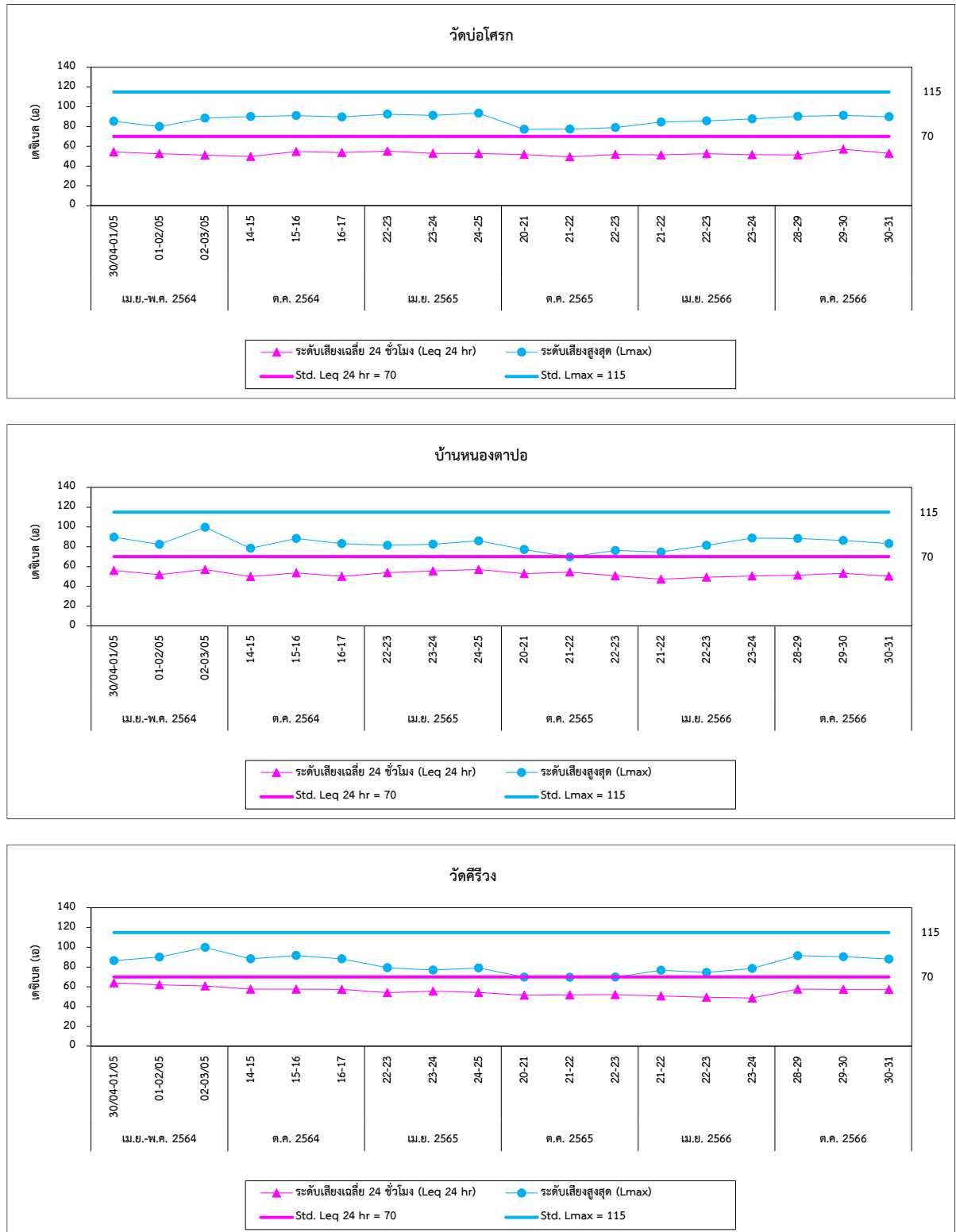
ตารางที่ 4.2-1 (ต่อ) เปรียบเทียบผลการตรวจวัดระดับเสียงโดยทั่วไป ระหว่างปี 2564-2566

อันดับ	ตำแหน่งตรวจวัด	วันที่ตรวจวัด	ผลการตรวจวัด (dB(A))	
			Leq 24 hr	Lmax
4.	วัดถ้ำเต่า	30/04-01/05/64	57.8	93.2
		01-02/05/64	58.5	97.4
		02-03/05/64	60.4	92.4
		14-15/10/64	54.0	88.6
		15-16/10/64	53.0	84.1
		16-17/10/64	54.4	93.6
		22-23/04/65	53.4	80.0
		23-24/04/65	48.1	77.6
		24-25/04/65	52.7	85.2
		20-21/10/65	50.3	62.7
		21-22/10/65	51.3	65.9
		22-23/10/65	51.2	66.1
		21-22/04/66	47.3	61.6
		22-23/04/66	47.3	61.1
		23-24/04/66	49.0	62.7
		28-29/10/66	54.0	88.4
		29-30/10/66	52.6	83.9
		30-31/10/66	55.0	93.4
มาตรฐาน ⁽¹⁾⁽²⁾			70	115

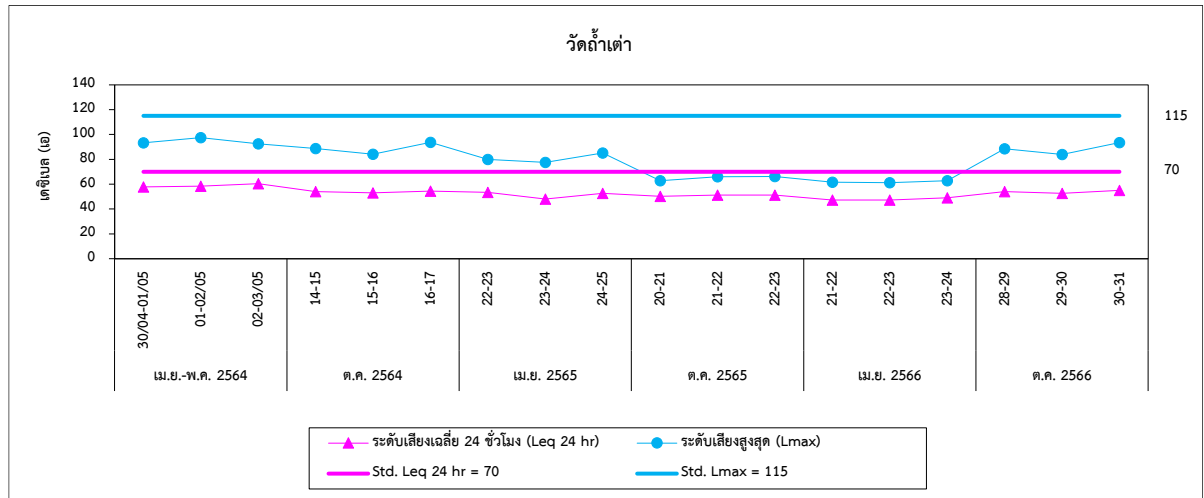
มาตรฐาน : ⁽¹⁾ ประกาศคณะกรรมการสิ่งแวดล้อมแห่งชาติ ฉบับที่ 15 (พ.ศ. 2540) (ค.ศ. 1997) เรื่องกำหนดมาตรฐานระดับเสียงโดยทั่วไป

⁽²⁾ ประกาศกระทรวงอุตสาหกรรม เรื่องกำหนดค่าระดับเสียงรบกวนและระดับเสียงที่เกิดจากการประกอบกิจการโรงงาน พ.ศ. 2548 (ค.ศ. 2005)

รูปที่ 4.2-1 กราฟเปรียบเทียบผลการตรวจวัดระดับเสียงโดยทั่วไป ระหว่างปี 2564-2566



รูปที่ 4.2-1 (ต่อ) กราฟเปรียบเทียบผลการตรวจวัดระดับเสียงโดยทั่วไป ระหว่างปี 2564-2566



4.3 เปรียบเทียบผลการตรวจวัดคุณภาพน้ำผิวดิน

จากการตรวจวัดคุณภาพน้ำผิวดิน จำนวน 1 สถานี ได้แก่ บริเวณน้ำคลองถ้ำเต่า ผลการตรวจวัดพบว่า มีค่าอยู่ในเกณฑ์มาตรฐานกำหนดตามประกาศคณะกรรมการสิ่งแวดล้อมแห่งชาติ ฉบับที่ 8 (พ.ศ. 2537) เรื่องกำหนดมาตรฐานคุณภาพน้ำในแหล่งน้ำผิวดิน ประเภทที่ 3 สำหรับการตรวจวัดคุณภาพน้ำผิวดินในเดือนเมษายน ตามมาตรการกำหนดตั้งแต่ปี 2564-2566 ทางโครงการไม่สามารถทำการเก็บตัวอย่างตรวจวัดคุณภาพน้ำผิวดินได้ เนื่องจากไม่มีน้ำในคลองถ้ำเต่า ซึ่งเป็นช่วงฤดูแล้ง และเมื่อเปรียบเทียบผลการตรวจวัดในช่วงที่ผ่านมา (ปี 2564-2566) พบว่า มีแนวโน้มไม่คงที่ โดยขึ้นอยู่กับช่วงฤดูกาลในการตรวจวัด การเปรียบเทียบผลการตรวจวัดแสดงดังตารางที่ 4.3-1 และกราฟเปรียบเทียบแสดงดังรูปที่ 4.3-1

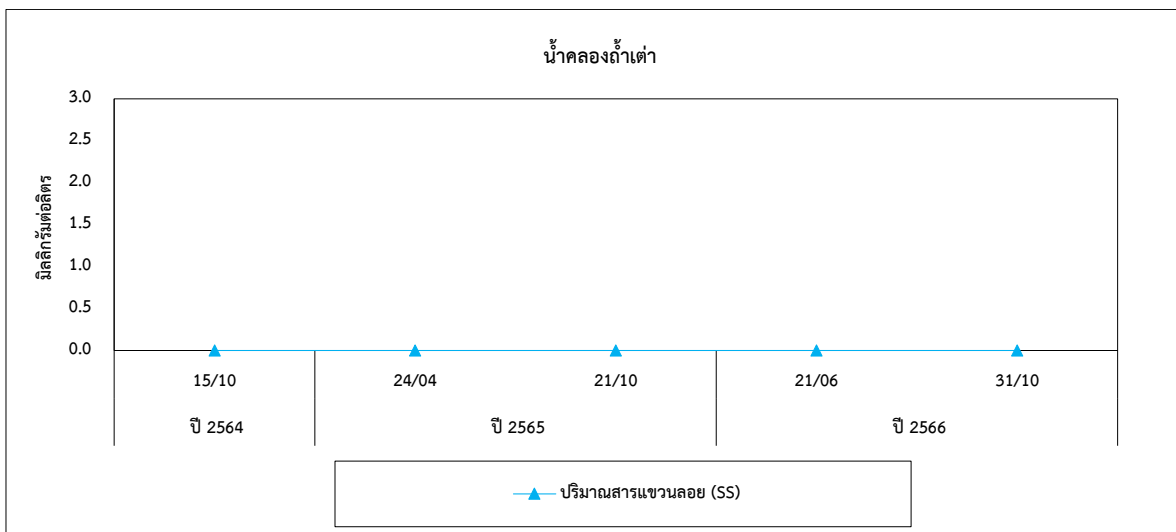
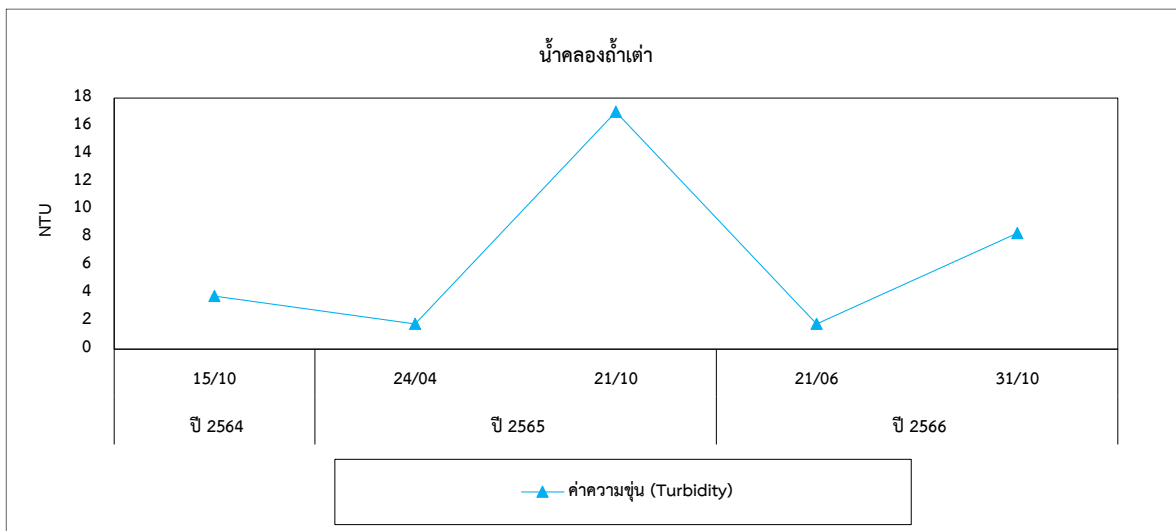
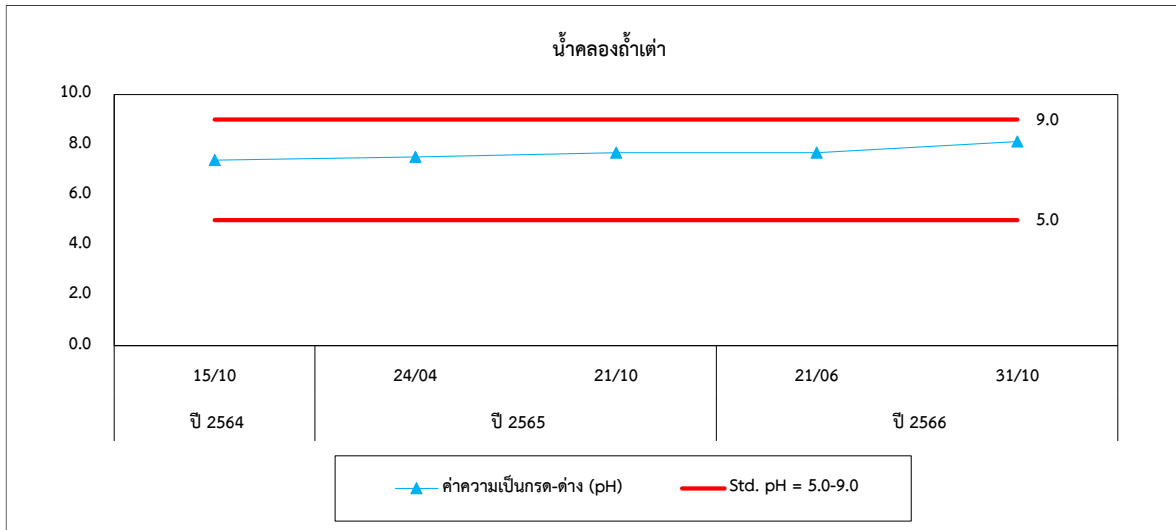
รายงานผลการปฏิบัติตามมาตรการป้องกันและแก้ไขผลกระทบสิ่งแวดล้อมและมาตรการติดตามตรวจสอบผลกระทบสิ่งแวดล้อม
โครงการเหมืองแร่หินดินดานเพื่ออุตสาหกรรมปูนซีเมนต์ คำขอประทานบัตรที่ 123/2539 (เลขประทานบัตร 28665/15781)
บริษัท ปูนซีเมนต์เอเชีย จำกัด (มหาชน)
เดือนกรกฎาคม-ธันวาคม 2566

ตารางที่ 4.3-1 เปรียบเทียบผลการตรวจวัดคุณภาพน้ำผิวดิน ระหว่างปี 2564-2566

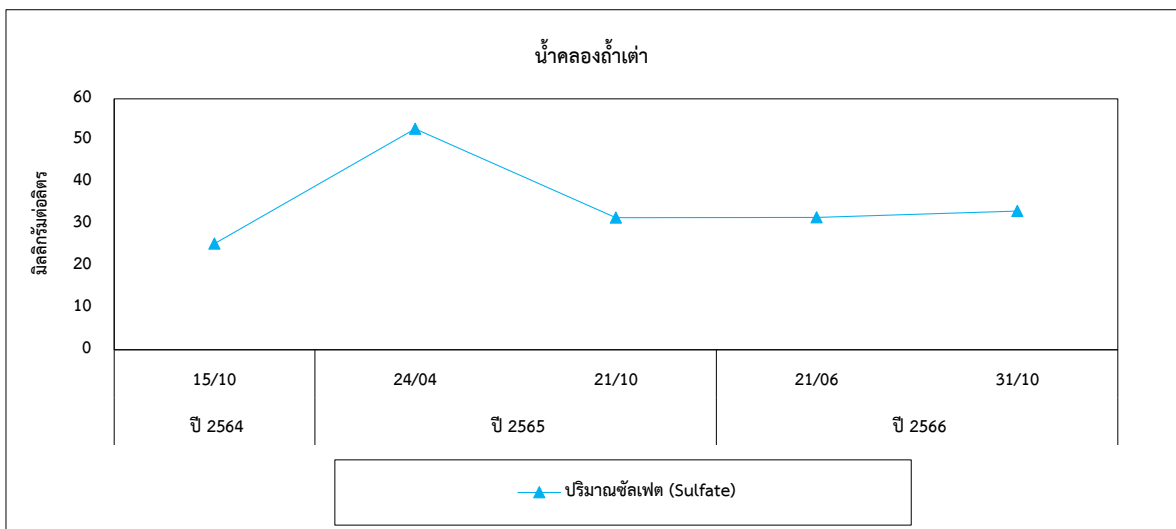
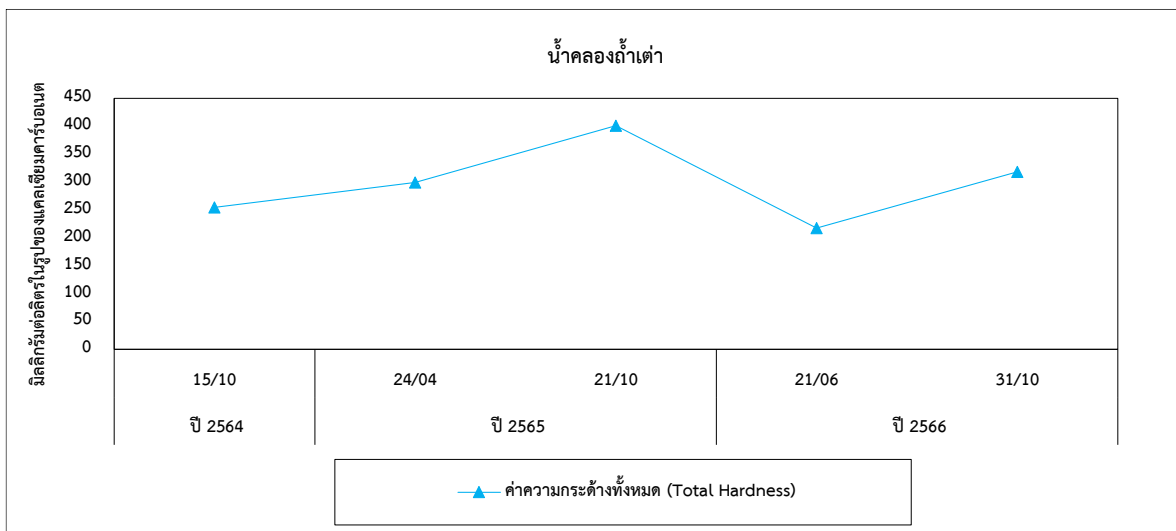
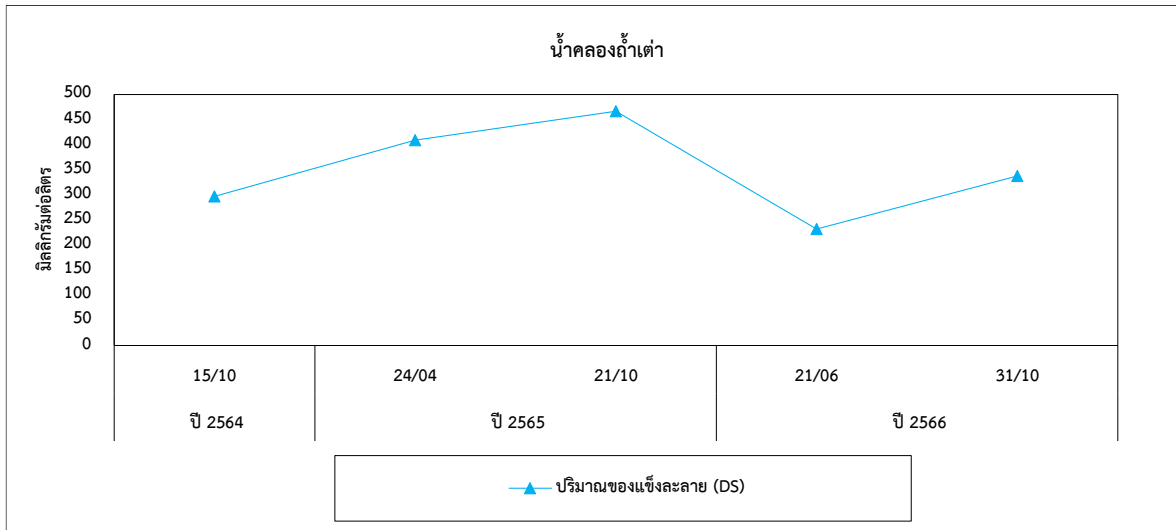
อันดับ	ดัชนีการตรวจวัด	หน่วย	ผลวิเคราะห์					มาตรฐาน
			น้ำคลองถ้าเต่า					
			15/10/64	24/04/65	21/10/65	21/06/66	31/10/66	
1.	pH	-	7.39	7.51	7.68	7.68	8.13	5.0-9.0
2.	Turbidity	NTU	3.8	1.8	17.0	1.8	8.3	-
3.	SS	mg/L	<2.5	<2.5	<2.5	<2.5	<2.5	-
4.	DS	mg/L	297	409	467	232	338	-
5.	Total Hardness	mg/L as CaCO ₃	254.8	299.5	401.0	217.8	318.4	-
6.	Sulfate	mg/L	25.33	52.84	31.56	31.66	33.15	-
7.	Total Iron	mg/L	0.26	0.15	0.20	0.08	0.34	-

มาตรฐาน : ประกาศคณะกรรมการสิ่งแวดล้อมแห่งชาติ ฉบับที่ 8 (พ.ศ. 2537) (ค.ศ. 1994) เรื่องกำหนดมาตรฐานคุณภาพน้ำในแหล่งน้ำผิวดิน ประเภทที่ 3, ลงวันที่ 20 มกราคม 2537

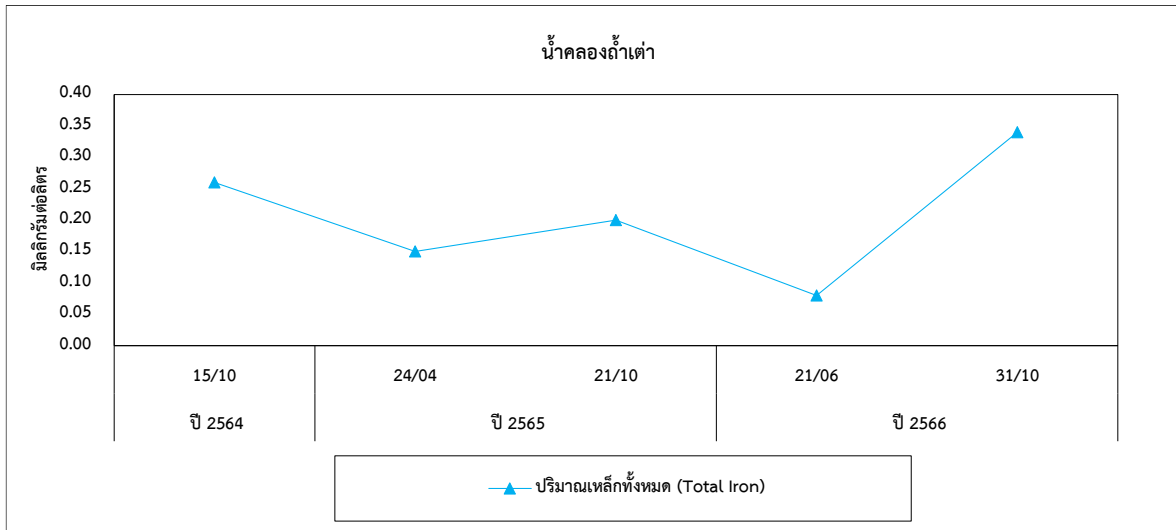
รูปที่ 4.3-1 กราฟเปรียบเทียบผลการตรวจวัดคุณภาพน้ำผิวดิน ระหว่างปี 2564-2566



รูปที่ 4.3-1 (ต่อ) กราฟเปรียบเทียบผลการตรวจวัดคุณภาพน้ำผิวดิน ระหว่างปี 2564-2566



รูปที่ 4.3-1 (ต่อ) กราฟเปรียบเทียบผลการตรวจวัดคุณภาพน้ำผิวดิน ระหว่างปี 2564-2566



4.4 เปรียบเทียบผลการตรวจวัดคุณภาพน้ำใต้ดิน

จากการตรวจวัดคุณภาพน้ำใต้ดิน จำนวน 3 สถานี ได้แก่ บริเวณน้ำบาดาลบ้านป่าไม้แดง น้ำบ่อต้นบ้านป่าไม้แดง และน้ำประปาบาดาลบ้านถ้ำเต่า ผลการตรวจวัด พบว่า ส่วนใหญ่มีค่าอยู่ในเกณฑ์มาตรฐานตามประกาศกระทรวงทรัพยากรธรรมชาติและสิ่งแวดล้อม (พ.ศ. 2551) เรื่องกำหนดหลักเกณฑ์และมาตรการในทางวิชาการ สำหรับการป้องกันในด้านสาธารณสุข และการป้องกันในเรื่องสิ่งแวดล้อมเป็นพิษ (เกณฑ์กำหนดที่เหมาะสมและเกณฑ์อนุโลมสูงสุด) ยกเว้นค่า Total Hardness ในบางช่วงเวลาของการตรวจวัดมีค่าไม่เป็นไปตามเกณฑ์มาตรฐานกำหนด (เกณฑ์กำหนดที่เหมาะสม) เนื่องจากบริเวณดังกล่าวมีสภาพเป็นหินปูน และน้ำใต้ดินที่อยู่ระหว่างชั้นหินปูน จึงเกิดการละลายของ CaCO_3 สู່แหล่งน้ำใต้ดิน ทำให้ค่าความกระด้างมีค่าค่อนข้างสูง สำหรับบริเวณน้ำบ่อต้นบ้านป่าไม้แดง ตั้งแต่ปี 2564-2566 ปัจจุบันโครงการไม่สามารถทำการเก็บตัวอย่างคุณภาพน้ำใต้ดินได้ตามมาตรการกำหนด เนื่องจากชุมชนได้มีการยกเลิกการใช้งาน และปิดการใช้งานบ่อน้ำต้นบ้านป่าไม้แดงดังกล่าว และเมื่อเปรียบเทียบผลการตรวจวัดในช่วงที่ผ่านมา (ปี 2564-2566) พบว่า มีแนวโน้มไม่คงที่ โดยมีการเปลี่ยนแปลงขึ้น-ลง การเปรียบเทียบผลการตรวจวัดแสดงดังตารางที่ 4.4-1 และกราฟเปรียบเทียบแสดงดังรูปที่ 4.4-1

รายงานผลการปฏิบัติตามมาตรการป้องกันและแก้ไขผลกระทบสิ่งแวดล้อมและมาตรการติดตามตรวจสอบผลกระทบสิ่งแวดล้อม
โครงการเหมืองแร่หินดินดานเพื่ออุตสาหกรรมปูนซีเมนต์ คำขอประทานบัตรที่ 123/2539 (เลขประทานบัตร 28665/15781)
บริษัท ปูนซีเมนต์เอเชีย จำกัด (มหาชน)
เดือนกรกฎาคม-ธันวาคม 2566

ตารางที่ 4.4-1 เปรียบเทียบผลการตรวจวัดคุณภาพน้ำใต้ดิน ระหว่างปี 2564-2566

อันดับ	ดัชนีการตรวจวัด	หน่วย	ผลวิเคราะห์						มาตรฐาน	
			น้ำบาดาลบ้านป่าไม้แดง						(1)	(2)
			03/05/64	15/10/64	24/04/65	21/10/65	22/04/66	31/10/66		
1.	pH	-	7.33	7.30	7.43	7.49	7.90	8.11	7.0-8.5	6.5-9.2
2.	Turbidity	NTU	<0.5	<0.5	<0.5	<0.5	<0.5	<0.5	5	20
3.	SS	mg/L	<2.5	<2.5	<2.5	<2.5	<2.5	<2.5	-	-
4.	DS	mg/L	385	470	268	481	321	418	600	1,200
5.	Total Hardness	mg/L as CaCO ₃	310.8	367.7	135.3	405.9	339.0	377.9	300	500
6.	Sulfate	mg/L	34.70	33.62	46.45	28.89	24.03	36.04	200	250
7.	Total Iron	mg/L	<0.05	<0.05	<0.05	<0.20	<0.05	<0.05	0.5	1.0

มาตรฐาน : ประกาศกระทรวงทรัพยากรธรรมชาติและสิ่งแวดล้อม เรื่องกำหนดหลักเกณฑ์และมาตรการในทางวิชาการสำหรับการป้องกันในด้านสาธารณสุข และการป้องกันในเรืองสิ่งแวดล้อมเป็นพิษ พ.ศ. 2551

- (1) เกณฑ์กำหนดที่เหมาะสม
- (2) เกณฑ์อนุโลมสูงสุด

รายงานผลการปฏิบัติตามมาตรการป้องกันและแก้ไขผลกระทบสิ่งแวดล้อมและมาตรการติดตามตรวจสอบผลกระทบสิ่งแวดล้อม
โครงการเหมืองแร่หินดินดานเพื่ออุตสาหกรรมปูนซีเมนต์ คำขอประทานบัตรที่ 123/2539 (เลขประทานบัตร 28665/15781)
บริษัท ปูนซีเมนต์เอเชีย จำกัด (มหาชน)
เดือนกรกฎาคม-ธันวาคม 2566

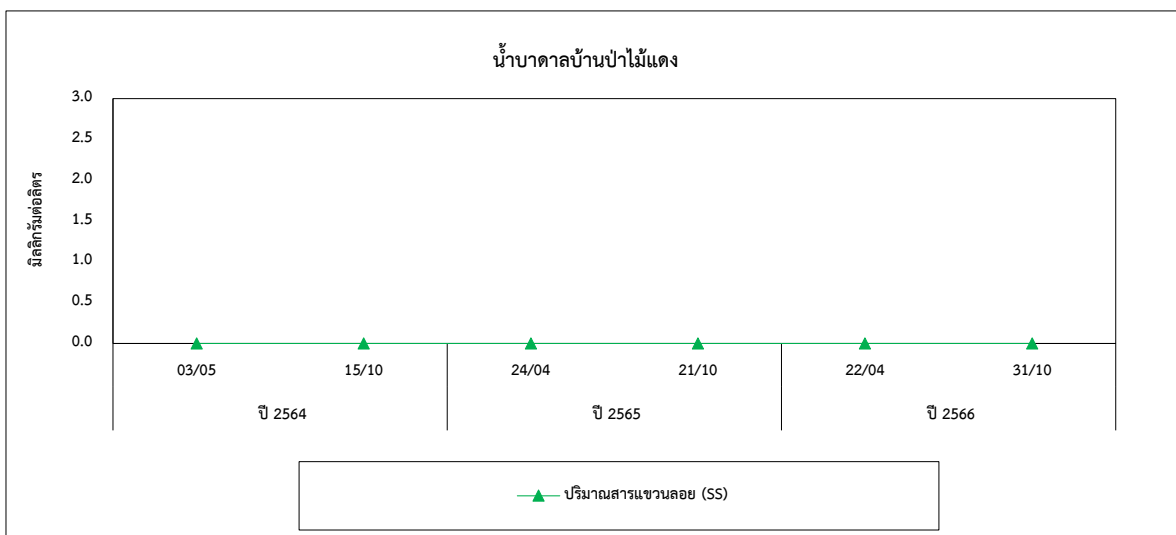
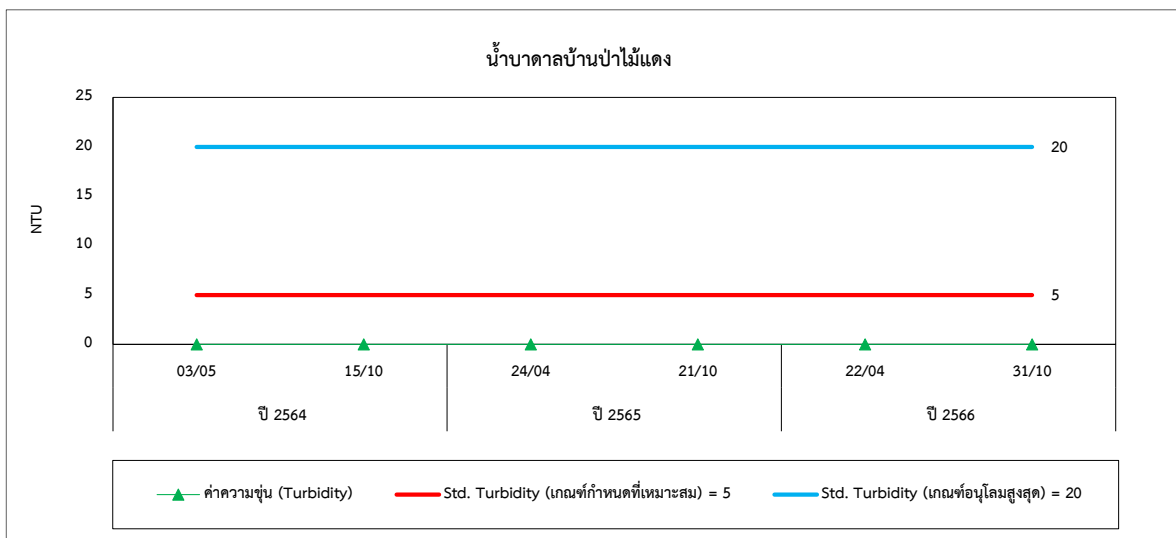
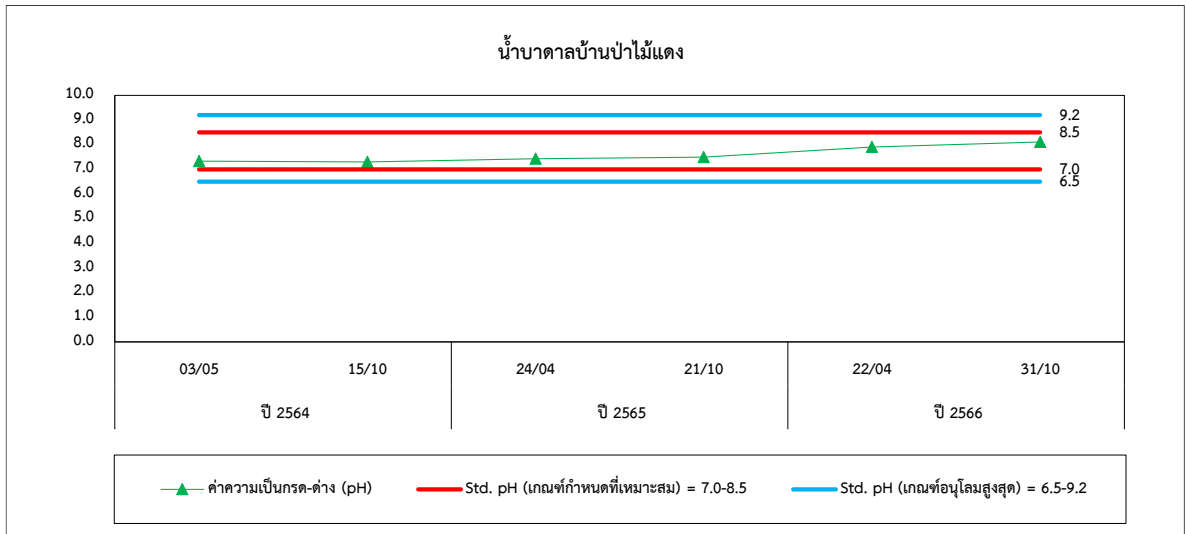
ตารางที่ 4.4-1 (ต่อ) เปรียบเทียบผลการตรวจวัดคุณภาพน้ำใต้ดิน ระหว่างปี 2564-2566

อันดับ	ดัชนีการตรวจวัด	หน่วย	ผลวิเคราะห์						มาตรฐาน	
			น้ำประปาบาดาลบ้านถ้ำเต่า						(1)	(2)
			03/05/64	15/10/64	24/04/65	21/10/65	22/04/66	31/10/66		
1.	pH	-	7.39	7.37	7.06	7.54	7.75	8.00	7.0-8.5	6.5-9.2
2.	Turbidity	NTU	<0.5	<0.5	0.5	0.6	<0.5	<0.5	5	20
3.	SS	mg/L	<2.5	<2.5	<2.5	<2.5	<2.5	<2.5	-	-
4.	DS	mg/L	328	398	402	471	320	460	600	1,200
5.	Total Hardness	mg/L as CaCO ₃	321.9	361.9	348.9	361.4	344.9	398.9	300	500
6.	Sulfate	mg/L	18.74	24.62	17.21	25.02	28.79	31.91	200	250
7.	Total Iron	mg/L	<0.05	0.05	<0.05	<0.20	<0.05	<0.05	0.5	1.0

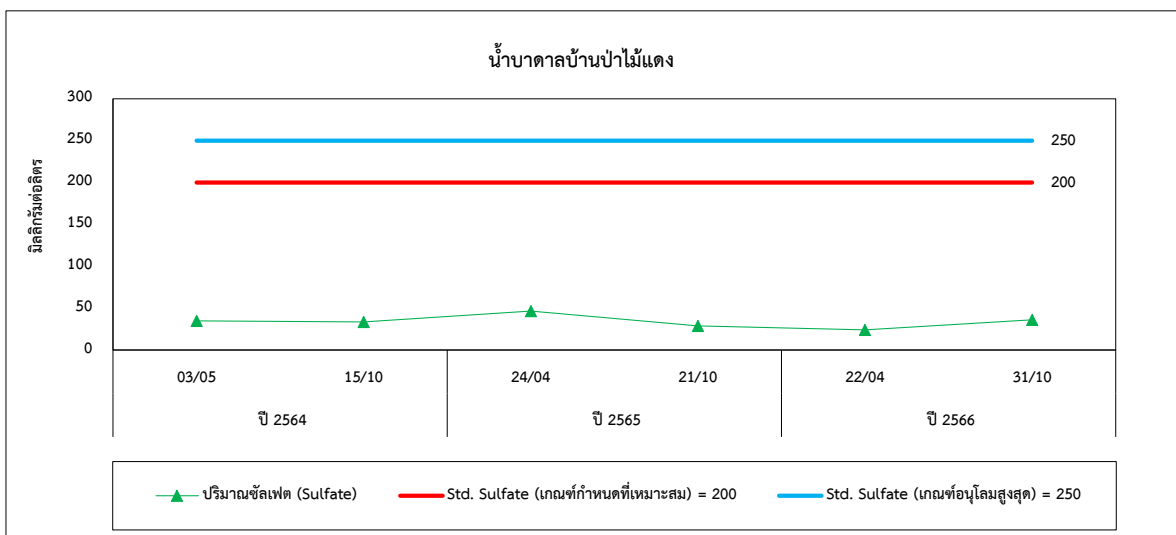
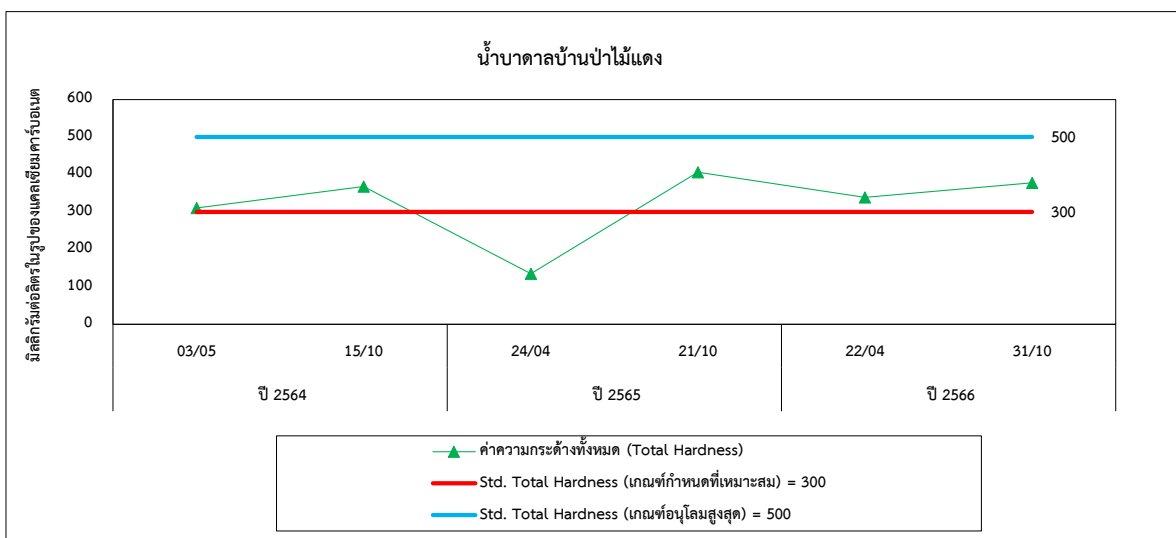
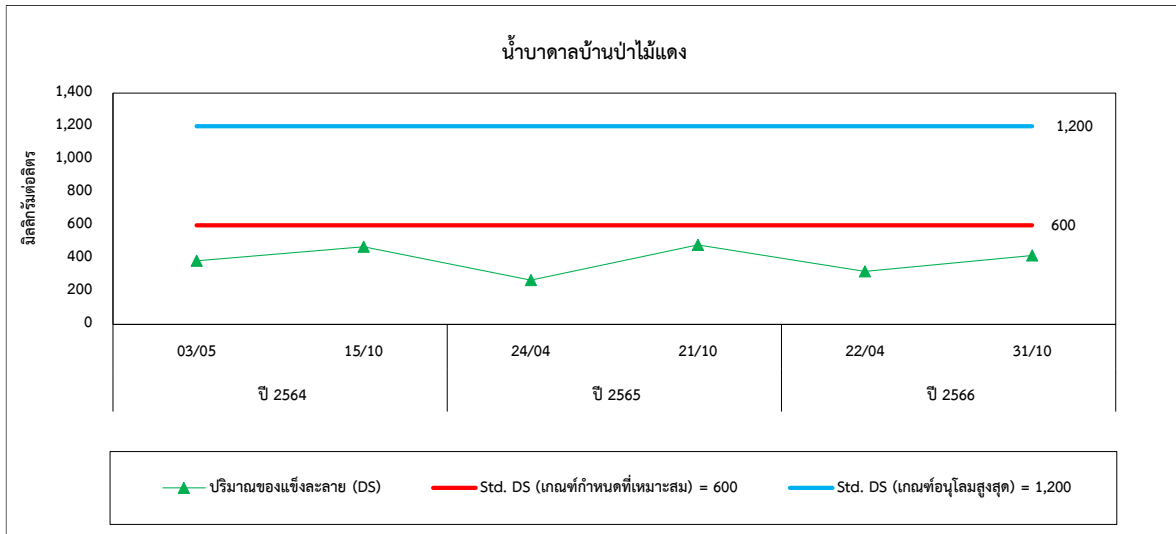
มาตรฐาน : ประกาศกระทรวงทรัพยากรธรรมชาติและสิ่งแวดล้อม เรื่องกำหนดหลักเกณฑ์และมาตรการในทางวิชาการสำหรับการป้องกันในด้านสาธารณสุข และการป้องกันในสิ่งแวดล้อมเป็นพิษ พ.ศ. 2551

- (1) เกณฑ์กำหนดที่เหมาะสม
- (2) เกณฑ์อนุโลมสูงสุด

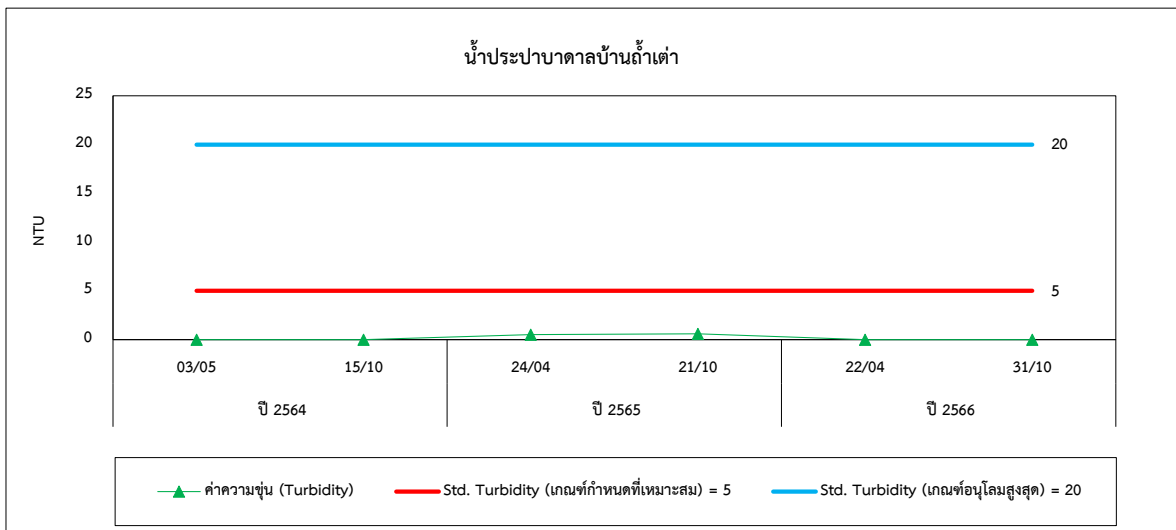
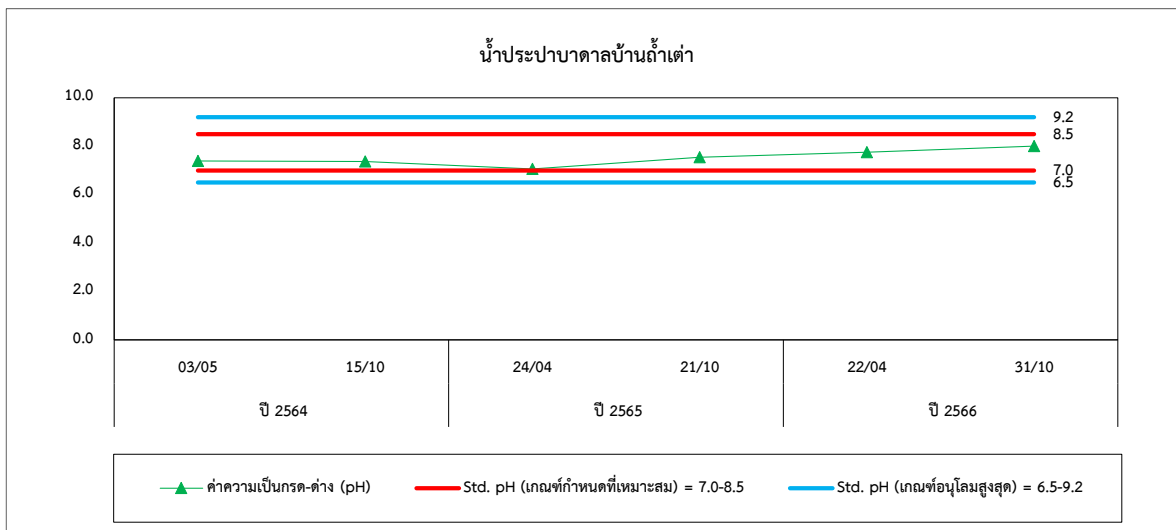
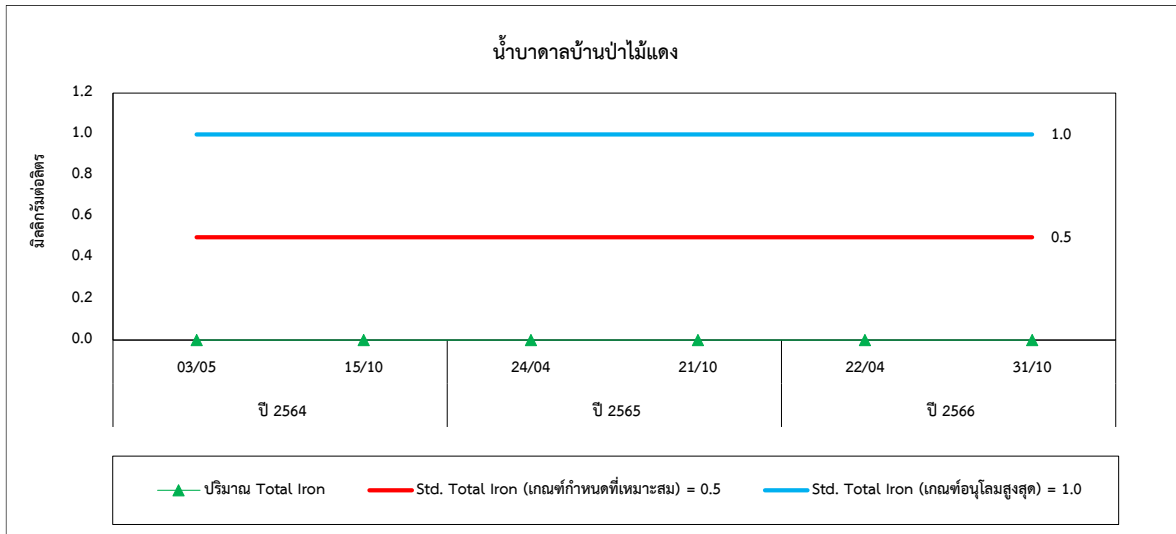
รูปที่ 4.4-1 กราฟเปรียบเทียบผลการตรวจวัดคุณภาพน้ำใต้ดิน ระหว่างปี 2564-2566



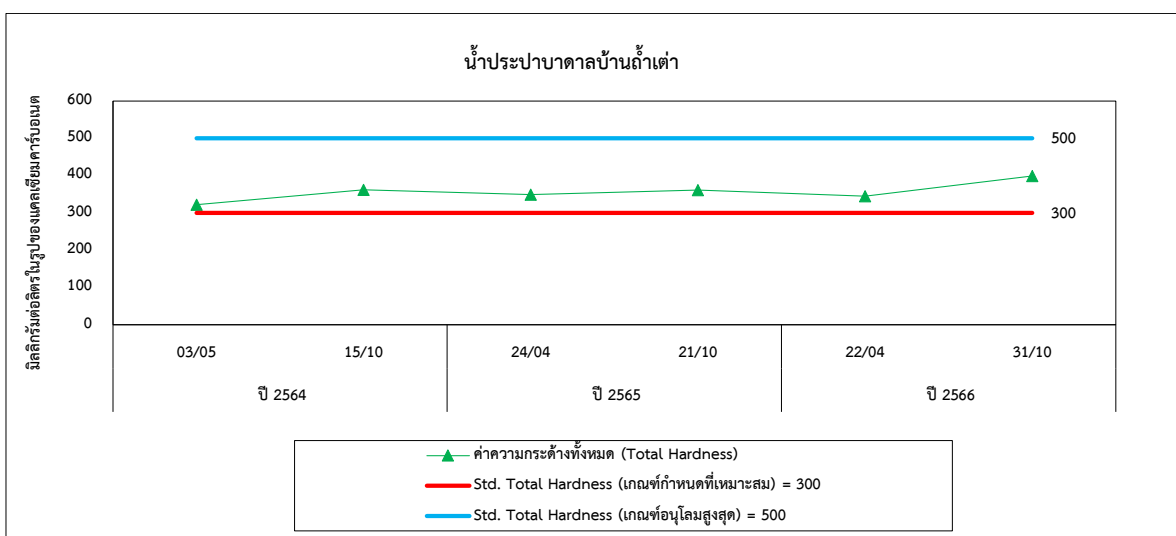
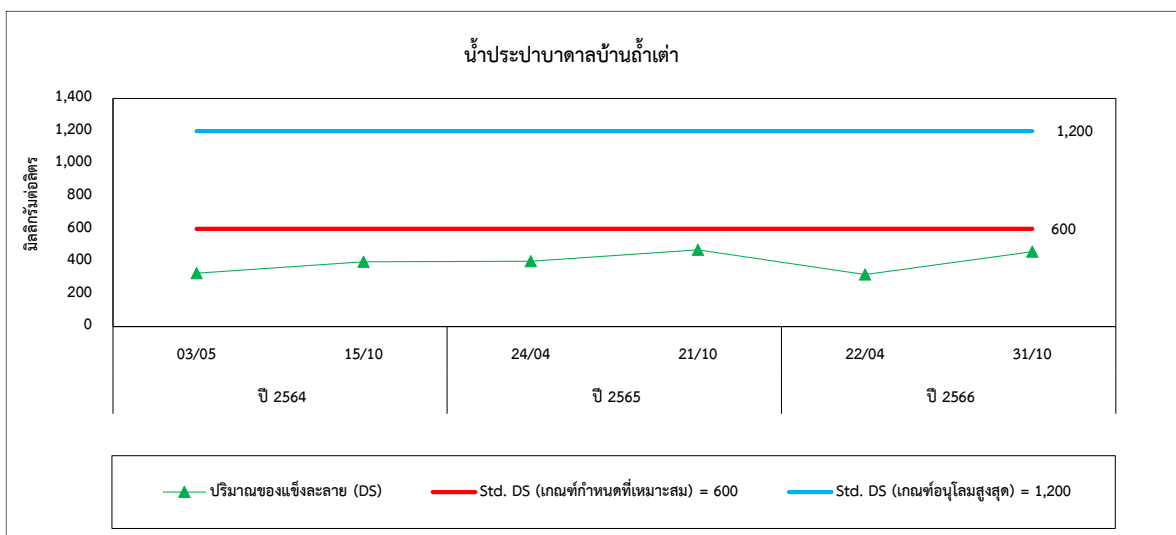
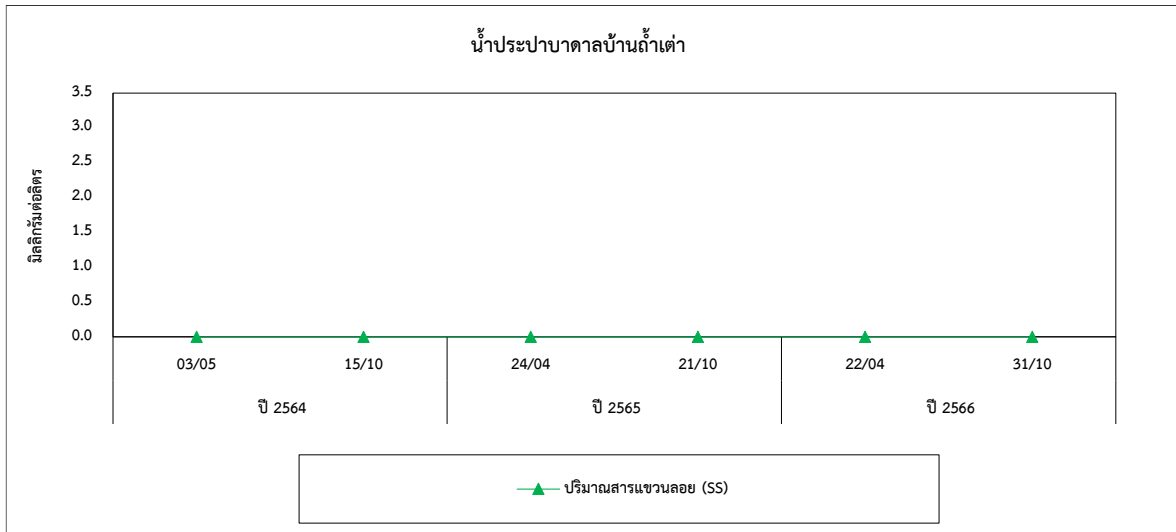
รูปที่ 4.4-1 (ต่อ) กราฟเปรียบเทียบผลการตรวจวัดคุณภาพน้ำใต้ดิน ระหว่างปี 2564-2566



รูปที่ 4.4-1 (ต่อ) กราฟเปรียบเทียบผลการตรวจวัดคุณภาพน้ำใต้ดิน ระหว่างปี 2564-2566



รูปที่ 4.4-1 (ต่อ) กราฟเปรียบเทียบผลการตรวจวัดคุณภาพน้ำใต้ดิน ระหว่างปี 2564-2566



รูปที่ 4.4-1 (ต่อ) กราฟเปรียบเทียบผลการตรวจวัดคุณภาพน้ำใต้ดิน ระหว่างปี 2564-2566

